

مراجعین محترم
لطفا با ماسک و دستکش
وارد شوید.

بسمه تعالی

قابل توجه اعضاء محترم هیات علمی و دانشجویان عزیز
جهت رعایت حقوق دیگران و احترام به قوانین و مقررات کتابخانه
لطف نموده مواد امانی را در وقت معین مسترد نموده تا مشمول
جریمه دیرکرد نگردید، تخلف از مقررات سبب محرومیت از خدمات
کتابخانه خواهد شد.

با تشکر

کتابخانه دانشکده

خانم رضائی (مسئول کتابخانه):

۰۹۱۶-۳۶۹-۶۵۰۴ * داخلی اتاق: ۳۷۶

خانم فرهادروش (بخش امانت):

۰۹۱۶-۶۶۱-۲۵۸۸ * داخلی اتاق: ۴۱۶

قابل توجه همکاران محترم

احتراما به اطلاع همکاران محترم شاغل در واحدهای
مختلف دانشگاه می‌رساند جهت استفاده از منابع کتابخانه
حتما باید به عضویت کتابخانه درآیند در غیراینصورت از
ارائه خدمات به این عزیزان معذوریم.

کتابخانه پرستاری و مامایی

توجه

مراجعه محترم لطفاً از بردن **کیف و وسایل شخصی** خود به داخل قفسه ها **خودداری** نموده و آنها را در **قفسه ی کنار درب ورودی مخزن** کتابخانه قرار دهید.

با تشکر

اطلاع دعوت اطلاع رسانی و اطلاع نامی دانشگاه بین المللی علوم پزشکی از کتابخانه مرکزی و کلبه کتابخانه ها

به اطلاع کلیه اعضای محترم هیات علمی دانشگاه و دانشجویان گرامی می‌رساند فرم نظرسنجی از کتابخانه‌ها در وبسایت کتابخانه مرکزی به آدرس زیر فعال است. خواهشمند است نظرات ارزشمند خود را مورد کتابخانه مربوطه را از طریق فرم مذکور به اطلاع برسانید تا بر اساس آن برنامه‌ریزی در خصوص خدمات کتابخانه‌ها و افزایش رضایتمندی مراجعین به عمل آید.

<http://library.mui.ac.ir/index.php>

با تشکر
کتابخانه مرکزی و سامانی

قابل توجه دانشجویان ورودی مهرماه ۹۸

با اطلاع کلیه دانشجویان جدیدالورود می‌رساند مهلت ثبت‌نام در کتابخانه پرستاری و سامانی تا تاریخ ۹۸/۰۷/۲۰ می‌باشد. لذا دانشجویان باید تا مهلت تعیین شده اقدام به ثبت‌نام نمایند در غیر اینصورت از ارائه هرگونه خدمات کتابخانه‌ای معذوریم.

کتابخانه پرستاری و سامانی

به اطلاع کلیه افراد مراجعه کننده جهت تسویه از کتابخانه های دانشگاه می‌رساند

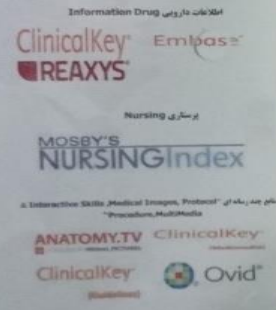
مراجعه کنندگان محترم (استاد و اعضای هیئت علمی، کارکنان و دانشجویان) قبل از اقدام به تسویه حساب خود با کتابخانهی مربوطه از حساب جریمه و برگرد خود و هم چنین اقدامات لازم جهت تحویل پایان نامه از طریق تماس تلفنی با مراجعه حضوری به کتابخانه مربوطه مطلع شده. هم چنین جهت از نماندگی در کتابخانه مرکزی دانشگاه با شماره تماس ۲۲۲۲-۲۲۲۲ تماس گرفته شود. لذا با توجه به اطلاع رسانی صورت گرفته در این خصوص، هرگونه اظهار بی‌اطمینان برعهده خود مراجعه‌کننده محترم می‌باشد.

با تشکر
کتابخانه مرکزی دانشگاه

قابل توجه دانشجویان ورودی مهرماه ۹۸

با اطلاع کلیه دانشجویان جدیدالورود می‌رساند مهلت ثبت‌نام در کتابخانه پرستاری و سامانی تا تاریخ ۹۸/۰۷/۲۰ می‌باشد. لذا دانشجویان باید تا مهلت تعیین شده اقدام به ثبت‌نام نمایند در غیر اینصورت از ارائه هرگونه خدمات کتابخانه‌ای معذوریم.

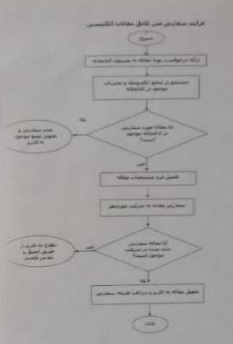
کتابخانه پرستاری و سامانی



روش کار در حال حاضر با استفاده از کتابخانه های آنلاین علوم پزشکی است (شماره اول به شماره ۴۲-۴۳)



این روش کار در حال حاضر با استفاده از کتابخانه های آنلاین علوم پزشکی است (شماره اول به شماره ۴۲-۴۳)



فصل پنجم: اصول جستجوی سیستمی

روش کار در حال حاضر با استفاده از کتابخانه های آنلاین علوم پزشکی است (شماره اول به شماره ۴۲-۴۳)

اصول کار در حال حاضر با استفاده از کتابخانه های آنلاین علوم پزشکی است

روش کار در حال حاضر با استفاده از کتابخانه های آنلاین علوم پزشکی است (شماره اول به شماره ۴۲-۴۳)

اصول کار در حال حاضر با استفاده از کتابخانه های آنلاین علوم پزشکی است

روش کار در حال حاضر با استفاده از کتابخانه های آنلاین علوم پزشکی است (شماره اول به شماره ۴۲-۴۳)

http://nurse-mid.lums.ac.ir/index.php?module=web_directory&wd_id=496

File Edit View Favorites Tools Help

...برنال کتابخانه مرکزی دانشگاه ... جستجو - کتابخانه مرکزی دان ... نمایش مختصر - کتابخانه الکترونیک ... نمایش مختصر - کتابخانه الکترونیک ... سخنان زیبا و حکیمانه بزرگان ... سخنان بزرگان درباره اهمیت ... جملات در مورد کتاب و کتاب خو ... مدرن ترین کتابخانه های جهان

کتابخانه مرکزی دانشگاه لومس

تماس با ما
نقشه سایت

دسترسی به نرم افزارهای کتابخانه

نرم افزار کتابخانه (فراکاویش)

کتابخانه مجازی (فاصدک)

مدیریت منابع کتابخانه (پروانه)

آخرین بروز رسانی «
سه شنبه ۱۳۹۹/۱۲/۲۶»

کاربران Online
شما يك کاربر ناشناس هستيد. مي توانيد ثبت نام كنيد.

اخبار و رویدادها

انتشار نسخه الکترونیکی "کتاب کرونا به روایت آموزش همگانی" / از مجموعه کتاب های چند رسانه ای کرونا در قالب EPUB3

در این کتاب حدود ۲۰۰ محتوای منتخب آموزشی در زمینه کرونا به شکل چند رسانه ای در قالب EPUB3 در دسترس عموم قرار گرفته است. این ...

اعلان برگزاری کارگاه مجازی آشنایی با تکنیک های جستجوی مطالعات نظام مند و مبتنی بر شواهد در پایگاههای اطلاعاتی

کتابخانه مرکزی دانشگاه علوم پزشکی لرستان کارگاه مجازی " آشنایی با تکنیک های جستجوی مطالعات نظام مند و مبتنی بر شواهد در ...

اطلاعیه: یارانه اعتباری خرید کتاب (بن کتاب) ویژه دانشجویان، طلاب و اعضای هیات علمی دانشگاهها

سقف یارانه اعتباری خرید کتاب (بن کتاب) ویژه دانشجویان، طلاب و اعضای هیات علمی دانشگاهها ثبت نام در ketab.ir@avayeqalam

اطلاعیه: دوره آموزشی غیرحضوری ضمن خدمت کتابداران

دوره آموزشی غیرحضوری ضمن خدمت کتابداران باعنوان «کاربرد کتابخانه ها» در سامانه مجازی ... با Fish.lums.ac.ir

برگزاری کارگاه آموزشی ضمن خدمت با عنوان " آشنایی با ابزارهای پژوهشی گوگل ۲۰۱ "

سامانه انتشارات دانشگاه تهران
books.research.ac.ir

سامانه علم سنجی
ild.research.ac.ir

سامانه اخبار و رویدادها
news.research.ac.ir

سامانه دامو طرح های تحقیقاتی
rps.research.ac.ir

لینکهای مفید

- کتابخانه مرکزی و مرکز اسناد دانشگاه
- پورتال کتابخانه دیجیتال دانشگاه
- بخش پرستاری کلینیکال کی
- بخش آموزش به بیمار کلینیکال کی
- سامانه انتشار نتایج پژوهش دانشگاه
- سامانه پایان نامه های دانشگاه
- سامانه مدیریت انتشارات دانشگاه
- اداره علم سنجی دانشگاه
- سامانه مدیریت طرحهای پژوهشی
- سازمان اسناد و کتابخانه ملی ایران
- پایگاه جامع اطلاعات و فروش کتاب ایران
- خبرگزاری کتابداری و اطلاع رسانی
- نشریه انجمن کتابداری و اطلاع رسانی
- فرهنگستان علوم پزشکی
- بنیاد ملی نخبگان
- مرجع ناشران ایران
- کتابخانه ملی پزشکی امریکا
- انجمن علمی پرستاری

125%

http://nurse-mid.lums.ac.ir/index.php?module=web_directory&wd_id=496&f40825s=5&f40825a=32

File Edit View Favorites Tools Help

...پرتال کتابخانه مرکزی دانشگاه ... جستجو - کتابخانه مرکزی دان ... نمایش مختصر - کتابخانه الکترونیک ... نمایش مختصر - کتابخانه الکترونیک ... سخنان زیبا و حکیمانه بزرگان ... سخنان بزرگان درباره اهمیت ... جمعات در مورد کتاب و کتاب خو ... مدرن‌ترین کتابخانه‌های جهان

سامانه مشاهدات یابید
ppc.research.ac.ir

سامانه مجله‌ها یابید
esid.research.ac.ir

سامانه منابع یابید
rsf.research.ac.ir

سامانه علم سنجی
usid.research.ac.ir

کتابخانه ملی دیجیتال
inim.lir

پژشکی کشور

سامانه پایان نامه‌ها
thesis.research.ac.ir

نویا

نظام نوین اطلاعات پژوهش‌های پزشکی ایران
<http://www.research.ac.ir/>

بانک اطلاعات
idml.research.ac.ir

مجلات پزشکی ایران
idml.research.ac.ir

مجلات نام‌نویسی علمی
blacklist.research.ac.ir

نشریات علمی پژوهشی
journals.research.ac.ir

سامانه انتشارات
books.research.ac.ir

سامانه علم سنجی
esid.research.ac.ir

اعمالی‌های علمی
esid.research.ac.ir

سامانه انتشارات
news.research.ac.ir

راهنمای پژوهش‌های سلامت
news.research.ac.ir

سامانه جامع طرح‌های تحقیقات علوم پزشکی
rpis.research.ac.ir

لینک‌های مفید

کتابخانه مرکزی و مرکز اسناد دانشگاه

پورتال کتابخانه دیجیتال دانشگاه



دانشگاه علوم پزشکی و خدمات بهداشتی درمانی لرستان
کتابخانه دانشکده پرستاری و مامایی خرم آباد

شابکای کتابخانه: IR-202820003

ساعات کاری کتابخانه

شنبه تا سه شنبه ۷:۳۰ تا ۱۵:۳۰
روز چهارشنبه ۷:۳۰ تا ۱۴:۳۰

ساعات کاری بخش امانت و مخزن کتابخانه

شنبه تا سه شنبه ۷:۳۰ تا ۱۵:۳۰
روز چهارشنبه ۷:۳۰ تا ۱۴:۳۰

اخبار و رویدادها

دسترسی رایگان به کتاب COVID-19: The Essentials of Prevention and Treatment

کتاب مرجع نویسندگان چینی با نام COVID-19: The Essentials of Prevention and Treatment اکنون در سراسر جهان به زبان انگلیسی ...

روز کتاب و کتابخوانی مبارک

روز کتاب و کتابخوانی مبارک کتاب، رسولی ست که زندگی را در دستانت به تماشا می‌گذارد تا لحظه‌های

بخشهای کتابخانه

فواصین، مقررات و آیین نامه‌ها

فرایندها

راهنمای استفاده از نرم افزار کتابخانه

تازه های کتاب

فهرست منابع الکترونیکی

کتابهای الکترونیکی پرستاری/مامایی

پایگاههای تخصصی پرستاری/مامایی

محتوای آموزشی

کارگاههای برگزار شده

کارکنان کتابخانه

خبرنامه الکترونیک

مستندات اطلاع رسانی و تبلیغات

فرم‌ها

گزارش عملکرد سالانه

گالری تصاویر

تماس با ما

نقشه سایت

دسترسی به نرم افزارهای کتابخانه

نرم افزار کتابخانه (فراکوش)

مستندات کانال دانشکده پرستاری و مامایی (واتساپ)







Google Sheets

موضوع شماره ۹

- معرفی گوگل شیت
- جدول‌سازی و کتابخانه
- فرمول‌های محاسباتی
- معماری اخبار رستمان کتابخانه

معرفی گوگل شیت

یک برنامه صفحه گسترده (Spreadsheet) رایگان و مبتنی بر وب است که از سوی گوگل به عنوان بخش از مجموعه نرم افزارهای آفیس و برای رقابت با مایکروسافت آفیس عرضه شده است. سرویس های اصلی دیگر این مجموعه شامل گوگل داک (معادل ورد مایکروسافت) گوگل اسلاید (پاورپوینت) است. این برنامه روی همه دستگاه ها و پلتفرم ها در دسترس است. تنها چیزی که نیاز دارید یک اتصال اینترنتی و یک مرورگر وب است. همچنین روی دستگاه های موبایل می توانید از اپلیکیشن های مربوطه استفاده کنید. گوگل یاقی کار را انجام می دهد و بخش اعظم کار را با اجرا در کلود بر عهده می گیرد.

گوگل شیت از چند نوع فایل پشتیبانی می کند که شامل ods, xls, xlsx, xlsb, xlt, xltm, xltv می شود و بدین ترتیب امکان تماشا و تبدیل فایل های مایکروسافت آفیس به صورت مستقیم از گوگل درایو به سادگی میسر است. از آنجا که گوگل شیت یک برنامه صفحه گسترده آنلاین است، می توانید یک سند را با افراد مختلفی به اشتراک بگذارید و با هم روی آن کار کنید. می توانید بازبینیها را ردگیری و تغییرات را بررسی کنید و به صورت آن پیشنهادهایی مطرح نمایید. برای اینکه بتوانید از گوگل شیت استفاده کنید، نخستین کاری که باید انجام دهید ثبت نام یک حساب گوگل یا همان حساب Gmail است.

نقدیهندان و کتابخانه

ری برینتورکی:

مجموعه نمایشی برای آن بین بودن یک فرهنگ کتاب ها را بسوزانید قبل کاری کنید که مردم آن ها را بخوانند و یکطور هوگو:

خوشبختانه کسی است که به یکی از این دو چیز دسترسی دارد یا کتاب های خوب را توصیفی که اهل کتاب باشند

قابلیت های گوگل شیت در یک نگاه:

- Import بودن و امکان تبدیل فرمت های Excel, csv, .txt and .ods به گوگل شیت
- ایجاد گزارش به فرمت های Excel, csv, .txt and .ods نیز
- امکان استفاده از فرمول ها و محاسبات بر روی اطلاعات
- امکان چت آنلاین با سایر کاربران که همزمان با شما در نسخه واحد در حال ویرایش اطلاعات هستند
- امکان ایجاد گراف ها و chart
- امکان قرار دادن اسپریشیت روی بلاگ یا وب

چرا باید از گوگل شیت استفاده کنیم؟

- در کنار تمام نرم افزارهای صفحه گسترده، گوگل شیت مزایای فراوانی دارد که موجب انتخاب آن در کنار سایر نرم افزارها گردیده است از جمله:
- امیث اطلاعات
- اطلاعات همیشه به روز است.
- تنوع و تطبیق اطلاعات با سرعت بیشتری نسبت به سایر نرم افزارهای انجام می شود.
- شما در این نرم افزار قادر هستید از امکاناتی که قبلا در اکسل آموزش دیده اید استفاده کنید. فرآیندهایی مانند انواع توابع، از آنجایی که تمام اطلاعات شما در یک مکان ثبت و ذخیره می شود بسیاری از فرآیندهای خودکار سازی با سرعت بیشتری انجام می شود.



http://auto.lums.ac.ir/FarzinSoft/eOrgan/Home/Home_Silver.aspx?SelSoft=746B271D02168914&_sticket=fe658a9e0250930cedb6b4ddd9195c_10

اتوماسیون اداری و سازمان الکت

File Edit View Favorites Tools Help

...برنال کتابخانه مرکزی دانشگاه ... جستجو - کتابخانه مرکزی دان ... نمایش مختصر - کتابخانه الکت ... نمایش مختصر - کتابخانه الکت ... سخنان زیبا و حکیمانه بزرگان ... سخنان بزرگان درباره اهمیت ... جملات در مورد کتاب و کتاب خو ... مدرن‌ترین کتابخانه‌های جهان

سیمن رضائی
مسئول کتابخانه

دانشگاه علوم پزشکی و خدمات بهداشتی درمانی استان لرستان

تغییر کلمه عبور | تقویم کاری | سیستم پیام | جستجو | ایجاد مدرک | میز کار | کارنابل ارجاعی | کارنابل وارده | وضعیت کارنابل

بیمه‌های ارسالی

تعداد نتایج: ۱۵۳

ردیف	تاریخ ارسال	موضوع	گیرندگان
۱	۱۳۹۹/۱۲/۰۲ ۰۹:۵۶:۵۰	درخواست خرید کتاب	
۲	۱۳۹۹/۱۲/۰۲ ۰۹:۵۱:۰۶	نامه خرید	
۳	۱۳۹۹/۱۲/۰۲ ۰۸:۱۳:۲۴	خبر	
۴	۱۳۹۹/۱۲/۰۲ ۱۰:۴۳:۵۱	تغییر شیبه کتابخانه	
۵	۱۳۹۹/۱۲/۰۲ ۱۰:۳۰:۴۲	تجهیزات مورد نیاز کتابخانه	
۶	۱۳۹۹/۱۱/۲۸ ۱۳:۰۷:۳۹	خرابی اینترنت	
۷	۱۳۹۹/۱۱/۰۶ ۰۹:۱۱:۱۵	خبر هاب بهمن ماه	
۸	۱۳۹۹/۱۰/۲۴ ۱۲:۱۰:۳۰	مستندات اطلاع رسانی	
۹	۱۳۹۹/۱۰/۲۴	مستندات اطلاع رسانی	

ارسال پیام جدید

پیام های دریافتی

پیام های ارسالی

جستجوی پیام

حذف پیام

125%

11:23
۲۰۲۱/۰۲/۲۲