

خبرنامه

سال دوم شماره دوم، خرداد ماه ۱۳۹۸



چرا باید مقاله ISI بنویسیم؟

هرچه میزان مقالات ثبت شده در مجلات آی اس آی بیشتر باشد به معنای رشد علمی یک کشوری باشد.

مزایای انتشار مقاله ISI برای اساتید: افزایش رتبه علمی، افزایش حقوق و مزایای شغلی، امکان عضویت در بنیاد نخبگان ملی، شناخته شدن به عنوان متخصص و صاحب‌النظر در موضوع، امکان گرفتن پروژه‌های تحقیقاتی با درآمدهای بسیار بالا، ثبت کردن تحقیقات و مطالعات انجام شده به نام نویسندگان و حفظ دائمی آنها، عرضه پژوهش و دستاوردهای علمی و تحقیقاتی به افراد زیادی در تمامی نقاط جهان

مزایای انتشار مقاله ISI برای دانشجویان: پذیرش راحت‌تر در مقطع دکتری، گرفتن بورس تحصیلی از دانشگاه‌ای معتبر بین‌المللی در سراسر جهان، استخدام راحت‌تر در کلیه ادارات و سایر مراکز دولتی و خصوصی، پذیرفته شدن بسیار راحت‌تر به عنوان عضو هیات علمی در

در این شماره:

- چرا باید مقاله ISI بنویسیم
- اندیشمندان و کتابخوانی
- مدرن‌ترین کتابخانه‌های دنیا
- مهم‌ترین اخبار بهار کتابخانه

اندیشمندان و کتابخوانی

ویکتور هوگو:

- خوشبخت‌ترین کسی است که به یکی از این دو چیز دست‌رسی دارد یا کتاب‌های خوب یا
- ...

یکی از این دو چیز دست رسی
 دارد یا کتاب های خوب یا
 دوستانی که اهل کتاب باشند

دانشجویان، اساتید، محققان و نویسندگان در
 سراسر جهان، استخدام راحت تر در کلیه ادارات و سایر مراکز دولتی و
 خصوصی، پذیرفته شدن بسیار راحت تر به عنوان عضو هیات علمی در
 دانشگاه ها و مراکز تحقیقاتی، امکان عضویت در بنیاد ملی نخبگان،
 شناخته شدن به عنوان متخصص و صاحب نظر در موضوع.



از زیباترین و مدرن ترین کتابخانه های جهان
 کتابخانه ADMONT ABBEY در صومعه ای در کامونت، اتریش

مهمترین اخبار کتابخانه در بهار ۹۸



- ♦ برگزاری سه کارگاه آموزشی انواع مقاله نویسی در ایران، نمایه ها و ایندکسهای بین
 المللی و پایگاه استنادی علوم جهان اسلام و نکات کلیدی پژوهشی برای دانشجویان
 تحصیلات تکمیلی
- ♦ کسب رتبه اول کتابخانه دانشکده پرستاری در وسایط های کتابخانه ای دانشگاه لرستان



مستندات تابلو

اعلانات



جمهوری اسلامی ایران
وزارت بهداشت، درمان و آموزش پزشکی

WWW.INLM.ORG

دسترسی به جدیدترین منابع علمی پزشکی دنیا

بانکهای اطلاعاتی، ژورنالهای الکترونیکی، کتابهای الکترونیکی، کتب مرجع پزشکی، ژورنالهای کلینیکس، سیستمهای هوشمند تشخیص پزشکی، آموزش مداوم پزشکی (CME)، بانک اطلاعاتی تصاویر پزشکی، آنتسهای پزشکی، مهارتها و رویه های پزشکی، پروتکل های پزشکی، اطلاعات دارویی، به همراه ابزارهای پیشرفته کتابخانه دیجیتال.

Integrated Digital Library
Federated Search, Link Technology
Single Sign On (Athens)

کتابخانه ملی دیجیتال پزشکی ایران

Iranian National Medical Digital Library

همین امروز در کتابخانه دیجیتال ثبت نام کنید
WWW.INLM.ORG/REGISTER

List of Electronic Resources in INLM

E-Journals/E-Books	Databases	Medical Knowledge System	Other Medical Resources EB/CME/IMAGES
<ul style="list-style-type: none"> - BMJ - Elsevier - JAMA & Archives - JGIM - NEJM - Cochrane - Medscape - UpToDate - Springer - Mosby - Wiley-Blackwell 	<ul style="list-style-type: none"> - Biological Abstracts - Current Contents Connect - Dissertation Abstracts - Medline - Mosby Nursing Index - SCOPUS - Web of Knowledge 	<ul style="list-style-type: none"> - FirstConsult - IMCConsult - Nursing Consult - PathConsult - Patient Handout - Practice Guidelines - UpToDate 	<ul style="list-style-type: none"> - BMJ Clinical Evidence - BMJ Learning - Clinics of North America - Cochrane Library - Orientation Full Text - Drug Information - Nursing Skills - Springer Protocols - Thermo Medical Albums

کتاب الکترونیکی

ClinicalKey
ANATOMYTV
WILEY ONLINE LIBRARY

Ovid
ScienceDirect

پایان نامه های خارج

ProQuest

پزشکی مستند و نواده

UpToDate
Cochrane Library
Ovid
BMJ Best Practice
BMJ Learning

منابع الکترونیک رایگان (Resources Free Medical)

Library Genesis
PubMed
doab
ERIC
ROAD
Google
Trip

مجموعه های جامع

PubMed
EMBASE
Scopus
Ovid
UpToDate
Cochrane Library

مجموعه های الکترونیکی

Springer
Ovid
SAGE
ClinicalKey

اطلاعات دارویی

ClinicalKey
REAXYS
Embase

پرستاری

MOSBY'S NURSINGIndex

منابع چندرسانه ای

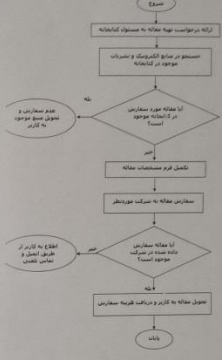
ANATOMYTV
ClinicalKey
Ovid

منابع داخلی (Resources Local)

ISC
Timgiran

نظرات حقوق دانش، نقد، کن از کتابخانه های دانشگاه

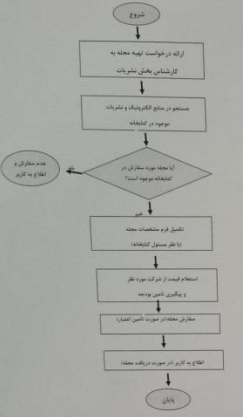
فرآیند معاینه های کامل معالجات انگلیسی



آیین نامه هزینه دانشگاه علوم پزشکی اراستان

ماده- هزینه روزنامه، پاریس، مطبوعات و سایر روزنامه ها به مبلغ ...
 1- هزینه روزنامه های علمی و تخصصی ...
 2- هزینه روزنامه های عمومی ...
 3- هزینه روزنامه های ورزشی ...
 4- هزینه روزنامه های طنز ...
 5- هزینه روزنامه های ادبی ...
 6- هزینه روزنامه های سیاسی ...

فرآیند معاینه های کامل معالجات فارسی



مراحل روز و اینترنتی منابع در دست امضا از کتابخانه های دانشگاه

- 1- مراجعه به آدرس <http://lib.lums.ac.ir>
- 2- در اولین نام کاربری، شماره عضویت هشت رقمی درج شده در کارت عضویت را وارد نمایید.
- 3- کلیک بر روی منوی اینترنت منابع (پروانه) و انتخاب نوع جستجو بزرگ دان، هفتا، ...
- 4- انتخاب کلید و از منو نظر
- 5- انتخاب منبع مورد نظر از لیست نتایج
- 6- کلیک روی گزینه **تقاضای روز و** در کنار شماره ثبت مورد نظر

فصل پنجم: تسویه حساب

ماده- تسویه حساب ...
 1- تسویه حساب ...
 2- تسویه حساب ...
 3- تسویه حساب ...
 4- تسویه حساب ...
 5- تسویه حساب ...
 6- تسویه حساب ...

اطلاعیه مدیریت اطلاع‌رسانی و منابع علمی دانشگاه در خصوص نظرسنجی از کتابخانه مرکزی و کلیه کتابخانه‌ها

به اطلاع کلیه اعضای محترم هیات علمی دانشگاه و دانشجویان گرامی می‌رساند فرم نظرسنجی از کتابخانه‌ها در وب سایت کتابخانه مرکزی به آدرس زیر فعال است. خواهشمند است نظرات ارزشمند خود در مورد کتابخانه مربوطه را از طریق فرم مذکور به اطلاع برسانند تا بر اساس آن برنامه‌ریزی در خصوص ارتقای خدمات کتابخانه‌ها و افزایش رضایتمندی مراجعین به عمل آید.

<http://library.lums.ac.ir/index.php>

با تشکر

کتابخانه پرستاری و مامایی

توجه

توجه

مراجعین محترم لطفاً از بردن **کیف و وسایل شخصی** خود به داخل قفسه‌ها

خودداری نموده و آنها را در **قفسه‌ی کنار درب ورودی مخزن** کتابخانه

قرار دهید.

با تشکر

به اطلاع کلیه افراد مراجعه‌کننده جهت تسویه از کتابخانه‌های دانشگاه می‌رساند:

مراجعه‌کنندگان محترم (اساتید و اعضای هیئت علمی، کارکنان و دانشجویان) قبل از اقدام به تسویه حساب خود با کتابخانه‌ی مربوطه، از حساب جریمه و دیرکرد خود و هم‌چنین اقدامات لازم جهت تحویل پایان‌نامه از طریق تماس تلفنی یا مراجعه حضوری به کتابخانه مربوطه مطلع شده، هم‌چنین جهت ارتباط با کتابخانه مرکزی دانشگاه با شماره تماس ۳۳۱۲۰۲۴۳ تماس گرفته شود، لذا با توجه به اطلاع‌رسانی صورت گرفته در این خصوص، هرگونه اظهار بی‌اطلاعی برعهده خود مراجعه‌کننده محترم می‌باشد.

با تشکر

کتابخانه مرکزی دانشگاه

اطلاعیه

تغییر ساعت کاری کتابخانه پرستاری و مامایی در ماه مبارک رمضان

به اطلاع کلیه مراجعین محترم می‌رساند ساعت کاری کتابخانه پرستاری و مامایی در

ایام ماه مبارک رمضان از روز شنبه تا سه شنبه از ساعت **۸:۳۰ تا ۱۴:۱۵** و در

روزهای چهارشنبه از ساعت **۸:۳۰ تا ۱۴** می‌باشد.

Google | nurse-mid.lums.ac.ir/index.php?module=web_directory&wd_id=496&f36056s=4&f36056a=26

مستندات صفحه اخبار

مستندات اطلاع رسانی و تبلیغات

گزارش عملکرد سالانه

گالری تصاویر

تماس با ما

نقشه سایت

مسئول کتابخانه:

سیمین رضایی (کارشناسی ارشد مدیریت اطلاعات)

ساعات کاری کتابخانه

شنبه تا سه شنبه 7:30 تا 15:30 و روز چهارشنبه 7:30 تا 14:30

اخبار و رویدادها

زمان ثبت نام بن خرید کتاب سی و سومین نمایشگاه کتاب تهران اعلام شد

زمان ثبت نام بن خرید کتاب دانشجویان، اساتید حوزه و دانشگاه از روز سه شنبه (20 فروردین ماه) آغاز شد و تا پایان روز شنبه (24 فروردین ماه) ادامه خواهد داشت. همچنین بن خرید کتاب برای دانشجویان و طلاب مبلغ ۱۵۰ هزار تومان است که از این مقدار سهم مشارکت دانشجویان و طلاب ۹۰ هزار تومان است و ۶۰ هزار تومان را نیز معاونت امور فرهنگی تامین خواهد کرد. دانشجویان، طلاب و اساتید حوزه و دانشگاه ...

اولین شماره خبرنامه کتابخانه

اولین شماره خبرنامه دانشکده پرستاری و مامایی خرم آباد منتشر شد. جهت دریافت کلیک کنید.

توزیع کتابچه راهنمای بانم


با توجه به نیازسنجی از دانشجویان پرستاری و مامایی، با همکاری کمیته تحقیقات دانشجویی دانشکده، کتابچه مصور جستجو در بانم طراحی و روی وبسایت کتابخانه در قسمت محتوای آموزشی قرار گرفت. همچنین تعدادی کتابچه به صورت کاغذی کپی شده و در قسمت امانت جهت در اختیار قرار دادن داوطلبان موجود است.

اهداء کتاب به کتابخانه دانشکده


۸ واحد استعدادهای درخشان تعدادی کتاب با موضوعات پرستاری و مامایی به کتابخانه دانشکده اهداء نمودند.

۱ ۲ ۳ ۴ ۵ ۶ ۷


دسترسی به نرم افزارهای کتابخانه



نرم افزار کتابخانه (فراکوش)



کتابخانه مجازی (فاردک)



مدیریت منابع کتابخانه (بروانه)

« آخرین بروز رسانی »

نقشه سایت

محتوای آموزشی

کارگاههای برگزار شده

کارکنان کتابخانه

خبرنامه الکترونیک

مستندات اطلاع رسانی و تبلیغات

گزارش عملکرد سالانه

گالری تصاویر

تماس با ما

نقشه سایت

کتابخانه

پورتال

بخش

بخش آ

سامانه

سامانه

سامانه

اداره

سینت

سازمان

پارک

خبرگزار

نشریه

فرهنگ

سناد ما

۱ ۲ ۳ ۴ ۵ ۶ ۷



- کتابخانه
- پورتال
- بخش
- بخش
- سامانه
- سامانه
- سامانه
- اداره
- سعیست
- سازمان
- پایگاه
- خبرگزار
- نشریه
- فرهنگ
- بنیاد ما
- مرجع
- کتابخانه
- انجمن

ساعات کاری کتابخانه

شنبه تا سه شنبه 7:30 تا 15:30 و روز چهارشنبه 7:30 تا 14:30

اخبار و رویدادها

کسب رتبه برتر وب سایتهای کتابخانه های دانشگاه

در ارزیابی سه ماهه آخر سال 97 کتابخانه دانشکده پرستاری و مامایی خرم آباد موفق به کسب رتبه برتر وب سایتهای کتابخانه های دانشگاه گردید.

کارگاه آشنایی با پایگاه استنادی علوم جهان اسلام برگزار شد

کارگاه آشنایی با پایگاه استنادی علوم جهان اسلام (ISE) جهت دانشجویان ارشد پرستاری برگزار گردید. جهت دریافت محتوی و اطلاعات کارگاهها به منوی آن در سایت کتابخانه مراجعه کنید.

طراحی شاخص جامع در ارزیابی مقالات علمی نمایه شده در پایگاههای Scopus و Web of Science توسط سه ایرانی

سه نفر از پژوهشگران دانشگاه علوم پزشکی اصفهان برای اولین بار موفق به طراحی شاخص جامع در ارزیابی مقالات علمی نمایه شده در پایگاههای Scopus و Web of Science شدند. گفتنی است که نتایج پژوهش این سه محقق در سال 2019 در مجله Journal of Scientometric Research منتشر شده است. لازم به ذکر است که توجه به همه ابعاد کیفیت مقاله، امکان مقایسه همه رشته های دانشگاهی با یکدیگر، نگاه کیفی تر به ارزیابی مقالات علمی ...

انتشار دومین شماره خیرنامه الکترونیک کتابخانه

دومین شماره خیرنامه الکترونیک کتابخانه دانشکده پرستاری و مامایی خرم آباد منتشر شد. جهت دریافت کلیک کنید.

1 2 3 4 5 6 7 >



- خیرنامه الکترونیک
- مستندات اطلاع رسانی و تبلیغات
- گزارش عملکرد سالانه
- گالری تصاویر
- تماس با ما
- نقشه سایت

دسترسی به نرم افزارهای کتابخانه



نرم افزار کتابخانه (فراکوش)



کتابخانه مجازی (فاصدک)



مدیریت منابع کتابخانه (پروانه)

آخرین برور رسانی

چهارشنبه 1398/4/5

کاربران Online

http://auto.lums.ac.ir/FarzinSoft/eOrgan/Home/Home_Silver.aspx?selSoft=7468271D02168914&_sticket=dc8c384bf308c

اتوماسیون اداری و سازمان الکترونیک

سیمین رضایی
مسئول کتابخانه

دانشگاه علوم پزشکی و خدمات بهداشتی درمانی استان لرستان

مدیریت | سیستم پیام | جستجو | ایجاد مدرک | میز کار | کارتابل ارجاعی | کارتابل وارده | وضعیت کارتابل

پیامهای ارسالی

تعداد نتایج: ۹۲

۱	۲	۳	۴	۵	>>	>
۷	<input type="checkbox"/>	۱۳۹۸ / ۰۴ / ۰۱	سایت کتابخانه	۱۱ : ۵۲ : ۵۳		
۸	<input type="checkbox"/>	۱۳۹۸ / ۰۳ / ۰۸	فرم گزارش خرید کتابخانه پرستاری و مامایی	۱۲ : ۰۲ : ۴۹		
۹	<input type="checkbox"/>	۱۳۹۸ / ۰۲ / ۰۴	لیست کتب مورد نیاز کتابخانه پرستاری بلدختر	۱۰ : ۱۲ : ۰۵		
۱۰	<input type="checkbox"/>	۱۳۹۸ / ۰۲ / ۰۲	لیست کتب کتابخانه دانشکده پرستاری و مامایی جهت خرید از نمایشگاه بین المللی تهران . . .	۱۱ : ۱۲ : ۵۹		
۱۱	<input type="checkbox"/>	۱۳۹۷ / ۱۲ / ۲۲	اصلاحیه نهایی فایل Indicator	۱۱ : ۳۳ : ۴۳		

حذف پیام

پیام های دریافتی

پیام های ارسالی

جستجوی پیام

11:56 ق.م
۳۰/۶/۲۰۱۹

مشخصات پیام

موضوع پیام: فرم گزارش خرید کتابخانه پرستاری و مامایی فرستنده: سیمین رضائی [مسئول کتابخانه]

ردیف	نام فایل	توضیحات
1	فرم گزارش خرید کتابخانه.docx	---

بستن پنجره چاپ پیام گیرندگان پیام ارسال مجدد پیام حذف پیام

http://auto.lums.ac.ir/FarzinSoft/eOrgan/Home/Home_Silver.aspx?SelfSoft=7468271D02168914&__ticket=d8c384bf3080c

File Edit View Favorites Tools Help

کانون زبان ایران ... آزمون های سنجش هوش، استعداد ... آزمون های سنجش هوش، استعداد ... آزمون های سنجش هوش، استعداد ... آزمون های سنجش هوش، استعداد ... آزمون های سنجش هوش، استعداد ... آزمون های سنجش هوش، استعداد ... آزمون های سنجش هوش، استعداد ... آزمون های سنجش هوش، استعداد ... آزمون های سنجش هوش، استعداد ... آزمون های سنجش هوش، استعداد ...

مشخصات پیام

موضوع پیام: لیست کتب مورد نیاز کتابخانه پرستاری بلدختر

فرستنده: سیمین رضایی [مستول کتابخانه]

ردیف	نام فایل	توضیحات
1	photo_2019-04-24_09-46-38.jpg	---

حذف پیام | ارسال مجدد پیام | گیرندگان پیام | چاپ پیام | بستن پنجره

11:59 ۳۰/۰۶/۲۰۱۹

http://auto.lums.ac.ir/FarzinSoft/eOrgan/Home/Home_Silver.aspx?SelSoft=7468271D02168914&...sticket=dc8c384bf3080c

لیست گیرندگان پیام

موضوع پیام: لیست کتاب

تعداد گیرندگان: ۱

حذف	گیرنده	تاریخ حذف	تاریخ مشاهده	
	فاطمه محمدی پور		۱۳۹۸/۰۲/۱۰ ۲۱:۰۷:۱۶	۱

ردیف: 1

بستن پنجره حذف گیرندگان

11:59 ۳۰/۰۲/۱۹

مشخصات پیام

موضوع پیام: لیست کتب کتابخانه دانشکده پرستاری و مامایی جهت خرید از نمایشگاه بین المللی تهران

فرستنده: سیمین رضانی [مسئول کتابخانه]

ردیف	نام فایل	توضیحات
1	لیست کتب فارسی مورد نیاز کتابخانه پرستاری و مامایی در سال 1398.docx	---
2	لیست کتب لاتین مورد نیاز کتابخانه پرستاری و مامایی در سال 1398.docx	---

بستن پنجره | چاپ پیام | گیرندگان پیام | ارسال مجدد پیام | حذف پیام

لیست گیرندگان پیام

تعداد گیرندگان : ۲

حذف	گیرنده	تاریخ حذف	تاریخ مشاهده		
	ناهید حسینی چگنی		۱۳۹۸ / ۰۲ / ۰۲ ۱۱ : ۲۵ : ۱۴	✉	۱
	فاطمه محمدی پور		۱۳۹۸ / ۰۲ / ۱۰ ۲۱ : ۰۸ : ۱۸	✉	۲

بستن پنجره حذف گیرندگان