

مستندات اطلاع‌رسانی سه ماهه اول سال 1403 کتابخانه دانشکده پرستاری و مامایی خرم‌آباد

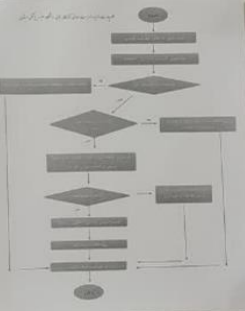
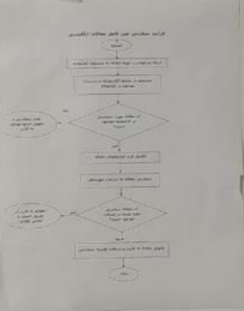
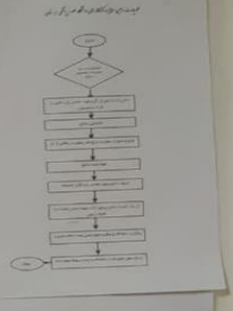
مستندات تابلو اعلانات



کتابخانه مورد نیاز برای دانشجو و دانشجویان در زمینه های مختلف از کتابخانه های مختلف
به جهت دسترسی آسان به منابع علمی و پژوهشی دانشگاه و دانشجوئی که می خواهد در این زمینه ها
پژوهش کند می تواند از طریق سایت www.library.uzh.ac.ir به آسانی
کتابخانه های مختلف را مشاهده کند و به راحتی می تواند به آنها دسترسی داشته باشد.
برای اطلاع از نحوه استفاده از کتابخانه های مختلف می توانید به آدرس www.library.uzh.ac.ir مراجعه کنید.

به اطلاع کلیه افراد مراجعه کننده جهت نحوه کار کتابخانه های دانشگاه می رسد
مراجعه کنندگان محترم در ساعات اداری و اوقات غیراداری، کارکنان و دانشجوئی که قبل از
مراجعه به کتابخانه ها با کتابخانه های مربوطه از حساب جریمه و دیواری خود و
حقوقین اوقات لازم جهت تمویل پایان نامه از طریق سامان نقشی یا مراجعه حضوری
به کتابخانه مربوطه مطلع شدند و جهت ارتقاء و کتابخانه سازی دانشگاه با شماره تلفن
۳۳۱۲۰۳۳۳ تماس گرفته شود. لذا با توجه به اطلاع رسانی صورت گرفته در این خصوص،
هر گونه اظهار امتیاز می فرمایید بر عهده خود مراجعه کننده می باشد.

دانشگاه اصفهان و مراکز آن
هدف از ایجاد کتابخانه های دیجیتال در مراکز دانشگاه اصفهان، ارتقاء سطح دسترسی به منابع علمی و پژوهشی
و تسهیل فرآیند یادگیری و تحقیق است. در این راستا، مراکز دانشگاه اصفهان اقدام به ایجاد کتابخانه های
دیجیتال کرده اند. این کتابخانه ها شامل منابع علمی و پژوهشی در زمینه های مختلف است. برای
دسترسی به این منابع، دانشجویان می توانند از طریق سامان نقشی یا مراجعه حضوری به مراکز
کتابخانه های دیجیتال اقدام کنند. برای اطلاع از نحوه استفاده از این کتابخانه ها، می توانید
به آدرس www.library.uzh.ac.ir مراجعه کنید.



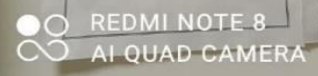
نحوه استفاده از کتابخانه های دیجیتال
1. مراجعه به سایت کتابخانه های دیجیتال دانشگاه اصفهان.
2. ثبت نام و دریافت نام کاربری و رمز عبور.
3. ورود به سایت و جستجوی منابع علمی و پژوهشی.
4. مشاهده جزئیات منابع و درخواست دسترسی.
5. دریافت دسترسی و استفاده از منابع دیجیتال.
6. بازگشت به سایت و تکمیل فرآیند.

نحوه استفاده از کتابخانه های دیجیتال
1. مراجعه به سایت کتابخانه های دیجیتال دانشگاه اصفهان.
2. ثبت نام و دریافت نام کاربری و رمز عبور.
3. ورود به سایت و جستجوی منابع علمی و پژوهشی.
4. مشاهده جزئیات منابع و درخواست دسترسی.
5. دریافت دسترسی و استفاده از منابع دیجیتال.
6. بازگشت به سایت و تکمیل فرآیند.

نحوه استفاده از کتابخانه های دیجیتال
1. مراجعه به سایت کتابخانه های دیجیتال دانشگاه اصفهان.
2. ثبت نام و دریافت نام کاربری و رمز عبور.
3. ورود به سایت و جستجوی منابع علمی و پژوهشی.
4. مشاهده جزئیات منابع و درخواست دسترسی.
5. دریافت دسترسی و استفاده از منابع دیجیتال.
6. بازگشت به سایت و تکمیل فرآیند.

نحوه استفاده از کتابخانه های دیجیتال
1. مراجعه به سایت کتابخانه های دیجیتال دانشگاه اصفهان.
2. ثبت نام و دریافت نام کاربری و رمز عبور.
3. ورود به سایت و جستجوی منابع علمی و پژوهشی.
4. مشاهده جزئیات منابع و درخواست دسترسی.
5. دریافت دسترسی و استفاده از منابع دیجیتال.
6. بازگشت به سایت و تکمیل فرآیند.

نحوه استفاده از کتابخانه های دیجیتال
1. مراجعه به سایت کتابخانه های دیجیتال دانشگاه اصفهان.
2. ثبت نام و دریافت نام کاربری و رمز عبور.
3. ورود به سایت و جستجوی منابع علمی و پژوهشی.
4. مشاهده جزئیات منابع و درخواست دسترسی.
5. دریافت دسترسی و استفاده از منابع دیجیتال.
6. بازگشت به سایت و تکمیل فرآیند.



معرفی پایگاه دانش لینک

دسترسی گسترده
به
پایگاه‌های علمی معتبر بین‌المللی
www.lums.daneshlink.ir

دسترسی‌ها

- 1
- دسترسی به پایگاه‌های عمومی: ScienceDirect, ProQuest, Springer, Wiley
 - دسترسی به پایگاه‌های استنادی: Web Of Science, Scopus, JCR ESI
 - دسترسی به پایگاه‌های اختصاصی و بالینی: Reaxys, Ovid, ClinicalKey, UpToDate و ...

امکانات

- 2
- حذف مقاله یا با امکان تبدیل DOI به فایل فول تکست مقاله
 - رنجره چیست و چو در کلیه مقالات معتبر دنیا با امکان دانلود آبی (از طریق عنوان، DOI، نویسنده و کلمات کلیدی)
 - دسترسی به پایگاه‌های مشابهت یاب و گرامری (Turnitin, Grammarly)

نحوه دسترسی

- 3
- استفاده از پایگاه دانش لینک در داخل دانشگاه :
 - پس از ورود به سامانه نیازی به ثبت نام نمی‌باشد.
 - استفاده از پایگاه دانش لینک در خارج از دانشگاه:
1. انتخاب گزینه ثبت نام کاربران دانشگاهی
 2. تکمیل فرم ثبت نام
- (در صورت استفاده از ایمیل دانشگاهی لینک فعالسازی ارسال می‌گردد و در صورت استفاده از ایمیل غیردانشگاهی لازم است جهت تایید با ادمین به شماره 33120233 داخلی 215 تماس حاصل فرمایید.)

راهنمای نحوه جستجو در پایگاه

- 4
- <http://lums.daneshlink.ir/help-daneshlink.pdf>
 - <http://lums.daneshlink.ir/Forms/Public/Video.aspx>



REDMI NOTE 8
AI QUAD CAMERA

بسمه تعالی

قابل توجه اعضاء محترم هیات علمی و دانشجویان عزیز
جهت رعایت حقوق دیگران و احترام به قوانین و مقررات کتابخانه لطف نموده
مواد امانی را در وقت معین مسترد نموده تا مشمول جریمه دیرکرد نگردید.
تخلف از مقررات سبب محرومیت از خدمات کتابخانه خواهد شد.

با تشکر

کتابخانه دانشکده

قابل توجه دانشجویان و مراجعین محترم

لازم است دانشجویان گرامی کلیه نظرات، انتقادات و پیشنهادات خود، در
مورد سرویس دهی و ارائه خدمات کتابخانه های بیمارستانی را به اطلاع
همکاران در کتابخانه مرکزی برسانند تا در اسرع وقت نسبت به حل
مشکلات پیش آمده اقدام شود.

تلفن تماس با مدیریت اطلاع رسانی دانشکده: ۳۳۱۲-۳۳۳
دفتر ریاست: داخلی ۳-۱
مسئول کتابخانه مرکزی: داخلی ۳۱۶
واحد امانت: داخلی ۳۱۴

قابل توجه همکاران محترم

احتراما به اطلاع همکاران محترم شاغل در واحدهای
مختلف دانشگاه می‌رساند جهت استفاده از منابع کتابخانه
حتما باید به عضویت کتابخانه درآیند در غیراینصورت از
ارائه خدمات به این عزیزان معذوریم.

کتابخانه پرستاری و مامایی



REDMI NOTE 8
AI QUAD CAMERA

مستندات صفحه اخبار

دیجیتال راهنماهای کاربران ▾ پرسش از کتابدار ▾ کارگاه های آموزشی ▾ نرم افزار کتابخانه ای فراکاوش ▾ کتابخانه مرکزی و مرکز اسناد دانشگاه

اطلاعیها

- ۱۶ خرداد ۱۴۰۳ ▾
تغییر ساعت کاری کتابخانه دانشکده پرستاری و مامایی
- ۰۱ خرداد ۱۴۰۳ ▾
کارگاه پروپوزال نویسی
- ۲۵ اردیبهشت ۱۴۰۳ ▾
سالن مطالعه کتابخانه های بیمارستان شهدای عشایر و پیراپزشکی در شیفت عصر فعال شد
- ۱۹ اردیبهشت ۱۴۰۳ ▾
اطلاعیه ثبت نام و خرید بن کتاب از نمایشگاه کتاب تهران
- ۱۵ اردیبهشت ۱۴۰۳ ▾
ثبت نام بن اعتباری خرید کتاب برای اعضای هیئت علمی، طلاب و دانشجویان
- ۲۶ فروردین ۱۴۰۳ ▾
قابل توجه دانشجویان مقطع دکترا

خبرنامه الکترونیک بهار ۱۴۰۳ منتشر شد
۲۲ خرداد ۱۴۰۳ ▾



از ۱۶ خرداد ۱۴۰۳

تغییر ساعت کاری کتابخانه دانشکده پرستاری و مامایی
۱۶ خرداد ۱۴۰۳ ▾

کارگاه پروپوزال نویسی
۰۱ خرداد ۱۴۰۳ ▾



کتابخانه دیجیتال راهنماهای کاربران ▾ پرسش از کتابدار ▾ کارگاه های آموزشی ▾

کتابخانه های بیمارستان شهدای عشایر و پیراپزشکی در شیفت عصر فعال شد

کتابخانه های بیمارستان شهدای عشایر و پیراپزشکی در شیفت عصر فعال شد

نام و خرید بن کتاب از نمایشگاه کتاب تهران

نام و خرید بن کتاب از نمایشگاه کتاب تهران

اعتباری خرید کتاب برای اعضای هیئت علمی، طلاب و دانشجویان

اعتباری خرید کتاب برای اعضای هیئت علمی، طلاب و دانشجویان

نسخجویان مقطع دکترا

دانشجویان مقطع دکترا

مستندات خبرنامه

کتابخانه ای فراتر از کتابها

بسیاری بر این تصورند که عصر کتابها و کتابخوانی به پایان رسیده است. کتابخانه ها کم کم حذف

کتابخانه ای فراتر از کتابها

بسیاری بر این تصورند که عصر کتابها و کتابخوانی به پایان رسیده است. کتابخانه ها کم کم حذف

مستندات اتماسيون



موضوع	فرستنده	تاریخ دریافت
خبرنامه بهار ۱۴۰۳	فاطمه کاکایی سبزه خانی [کتابدار]	۱۴۰۳/۰۳/۲۱ ۱۱ : ۵۲ : ۱۲
سالنامه آفاری	ناهید حسینی چگنی [رئیس کتابخانه مرکزی]	۱۴۰۳/۰۳/۲۰ ۰۹ : ۴۷ : ۰۲
کارگاه ژورنال	میلاد مهران نژاد [کارشناس سمعی و بصری دانشکده پرستاری]	۱۴۰۳/۰۳/۱۹ ۱۰ : ۵۹ : ۴۱
فوارده ضروری قبل و بعد از تشکیل جلسات در دانشکده	مهناز بیرانوند [مسئول دبیرخانه دانشکده پرستاری و مامایی خرم آباد]	۱۴۰۳/۰۳/۱۳ ۰۹ : ۵۸ : ۴۹
	مهناز بیرانوند	۱۴۰۳/۰۳/۱۳

مستندات فضای مجازی

کتابخانه پرستاری و مامایی خرم آباد

۷۹ members



۱۵ اردیبهشت

نسیم رجائیان

سلام ببخشید برای نمایشگاه کتاب از طرف دانشکده بهمون کد تخفیف نمیدن

۱۰:۲۹ PM

نر

۱۶ اردیبهشت

باید برید تو سایت ثبت نام کنید و بهتره قبلش برید کتابخونه مرکزی
دانشکده داروسازی هست تا خانم حسینی راهنماییتون کنه البته
چون مهلت داره سعی کنید زودتر اقدام کنید

